

# Bestell-Hotlines zum Nulltarif

Deutschland: 08 00 / 6 86 02 74  
 Lëtzebuerg: 80 02 / 43 05  
 Österreich: 08 00 / 29 10 40  
 Nederland: 08 00 / 0 22 88 91



## Ihr Preisvorteil!

800 g Premium-Nassnahrung  
 Einzeldose nur 2,50 €  
 6er Pack je Dose nur 2,30 €

### NEWS

## Unsere Frühjahrsangebote

Artikelnummer	Bezeichnung	Katalogpreis in €	Angebotspreis in €
---------------	-------------	-------------------	--------------------

### Angebote April\*:

221	Geflügelstreifen, 100 Stk.	<del>13,90</del>	9,90
44	Silling, 200 g	<del>4,60</del>	3,40
308	Ochsenziemer, 200 g	<del>4,90</del>	3,70
129	Käselinchen, 100 g	<del>4,90</del>	3,70
209	Mineralsalbe, 75 ml	<del>12,90</del>	9,90
915	Banane-Vanille-Snack für Pferde, 2 kg	<del>4,90</del>	3,70

\*Angebote gültig vom 1. bis 30. April 2006

### Angebote Mai\*\*:

316	Rinderhautstreifen, 250 g	<del>4,90</del>	3,70
20	Pansenfrikadellen, 3 Stk.	<del>2,30</del>	1,75
480	Pansenbrot, 10 Stk.	<del>3,90</del>	2,90
128	Cat's Fruchtis, 150 g	<del>7,90</del>	5,95
206	Ohrenlotion, 30 ml	<del>7,95</del>	5,95
918	Kräuter-Minze-Snack für Pferde, 2 kg	<del>4,90</del>	3,70

\*\*Angebote gültig vom 1. bis 31. Mai 2006

### Angebote Juni\*\*\*:

315	Rinderlunge, 250 g	<del>4,90</del>	3,90
311	Lamm-Dominos, 200 g	<del>4,90</del>	3,70
26	Rinderherzen, 200 g	<del>4,95</del>	3,70
126	Cat's Echte, 100 Stk.	<del>6,90</del>	4,90
203	Pflegebalsam, 30 ml	<del>8,95</del>	6,65
921	Apfel-Zimt-Snack für Pferde, 2 kg	<del>4,90</del>	3,70

\*\*\*Angebote gültig vom 1. bis 30. Juni 2006

Vet-Concept GmbH & Co. KG  
 Dieselstraße 4  
 D-54343 Föhren

eMail: info@vet-concept.de  
 www.vet-concept.de

  
**VET-CONCEPT**  
 Gute Nahrung für Vierbeiner

# VET-CONCRET

Ausgabe Q2 / 2006

Gute Nachrichten für Zweibeiner



### NEWS

Jetzt vorbeugen – wie man Zecken und andere Plagegeister vertreibt.

### FORUM

Gesund durch gutes Futter – zufriedene Hundebesitzer berichten.

### SERIE

Was ist Rohprotein – wir erklären Fachbegriffe aus der Ernährung.

### NEWS

## Achtung! Zecken, Flöhe & Milben – die Saison beginnt



Endlich Frühling! Die ersten warmen Sonnenstrahlen beleben uns förmlich.

Aber auch die Insektenwelt erwacht zu neuem Leben. Höchste Zeit, Vorsorge zu treffen.

Mit dem neuen Kopral-Umgebungsspray bietet Vet-Concept ein weiteres hochwirksames Mittel gegen lästiges Ungeziefer wie Flöhe, Milben, Zecken und Läuse, aber auch deren Larven und Eigelege. Wertvolle Kokosölanteile sind die Basis dieses auch für Haut und Fell höchst verträglichen Sprays. Die enthaltenen Pflanzenöle schützen auf natürliche Weise, indem sie Saugrüssel und Atemwege des Insektes blockieren und über den Flüssigkeitsentzug zum

Absterben der Insekten führen. Durch den bewussten Verzicht auf Teebaumöl kann dieses Produkt auch für die Umgebungsbehandlung von Katzen

wie auch sensiblen Hunden empfohlen werden und ist selbst bei direktem Kontakt absolut unschädlich.

### Neu im Sortiment:

#### Kopral-Umgebungsspray

- Biologisch-hochwirksames Umgebungsspray
- Gegen Flöhe, Milben, Zecken, deren Larven und Eigelege
- Sofort- und Langzeitwirkung bis zu 6 Wochen
- Gut verträglich für Haut und Fell
- Angenehmer Duft, hinterlässt keine Flecken




Kopral-Umgebungsspray in Kombination mit unseren bewährten Schutzpräparaten **Abwehrkonzentrat** und **Knoblauch-Komplex** ist bei lästigen Plagegeistern unschlagbar und bietet einen idealen Schutz:

#### Unser Spezialangebot im Frühjahr!

**Kopral-Umgebungsspray**  
 500 ml Katalogpreis 17,90 €

**Abwehrkonzentrat**  
 50 ml Katalogpreis 12,90 €

**Knoblauchkomplex**  
 500 g Katalogpreis 14,90 €

 Paketpreis bis zum 30. Juni 2006:  
 statt 45,70 € nur **34,90 €**

#### Anwendung:

Zur Vorbeugung alle 4 Wochen die von Ungeziefer bevorzugten Stellen aus ca. 30cm Entfernung gut einsprühen, besonders die Schlaf- und Aufenthaltsplätze Ihres Tieres. Bei starkem Befall kann die Anwendung auch in kürzeren Abständen erfolgen.

#### Inhaltsstoffe:

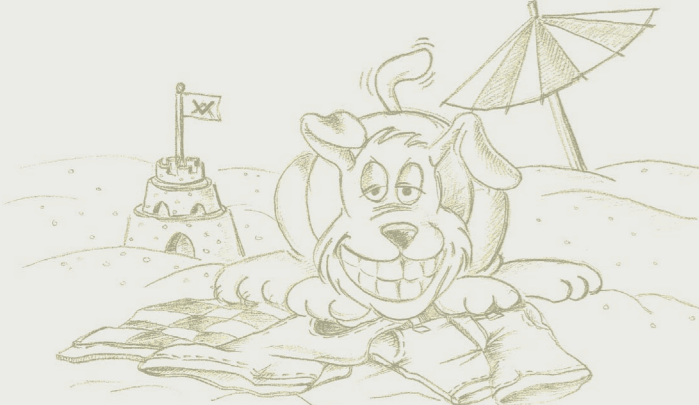
Kokosöl, Kokosölester, Rapsöl, Jojobaöl

Artikel-Nr.: 212 500 ml **17,90 €**



**VET-CONCEPT**  
 Gute Nahrung für Vierbeiner





„Sie haben aber einen ausgezeichneten Wachhund“, sagt ein Mann am Strand, „der bewacht Ihre Sachen ja wirklich gut!“  
 „Leider ist es nicht mein Hund, und ich stehe hier schon seit zwei Stunden und komme nicht an meine Sachen ran.“

FORUM

Das meinen unsere Kunden

Sehr geehrtes Vet-Concept Personal!

Ich freue mich mit meinem Frauchen, dass ich an Ihr Tier-Nahrungs-Concept empfohlen wurde! Da ich ja, wie Sie auf meinem Bild sehen, nach der Kastration nicht gerade zu den schlanksten Hunden zähle und dem Futternapf sehr zugetan bin, möchte ich mich an dieser Stelle ganz herzlich für die gute und leckere Diätkost bedanken. Sie hilft mir, mein Idealgewicht zu halten und weiterhin Taille zeigen zu können. Vor allem danke ich für die netten Beigaben. Allein die Aufregung, wenn der Postzusteller kommt. Am liebsten würde ich mein Paket selbst in Empfang nehmen! Frauchen bekommt es gar nicht schnell genug geöffnet...

Herzlichen Dank mit einem kräftigen „Wau“.  
 Ihr Barney und dessen Frauchen P. Voges

Vet-Concept macht nicht fett,  
 für Katz und Hund,  
 egal ob krank oder gesund,  
 so gutes Futter kann es im Leben  
 nur bei Vet-Concept geben.  
 Ich war allergiekrank,  
 mit diesem Futter wurde ich  
 wieder gesund – Gott sei Dank –  
 Danke!  
 Ever Purzel aus Woldert



SERIE

Futtermittelkunde auf den Punkt gebracht

Sie wollten es schon immer wissen. Was ist eigentlich Rohprotein und was verbirgt sich hinter tierischen Nebenerzeugnissen? Wie viel Fleisch und wie viel Eiweiß braucht mein Hund, oder ist da kein Unterschied? Der Hund ist doch ein Fleischfresser, oder nicht? Sind Karotten für eine Rotfärbung des Fells verantwortlich? Warum steht bei manchen Rezepturen das Getreide an erster Stelle? Mit diesen und anderen viel diskutierten Fragen wenden sich interessierte Tierhalter an Vet-Concept. Wir möchten Ihnen Antwort geben und haben für Sie in unserer neuen Reihe „Futtermittelkunde“ handfestes Wissen zusammengestellt. Für alle, die Ihren Vierbeiner noch bewusster ernähren wollen!

Was versteht man unter Rohprotein?

Dieser kontrovers diskutierte Begriff bezeichnet die Gesamtheit aller im Futtermittel enthaltenen Eiweißverbindungen, unabhängig ob sie aus dem Fleisch, dem Getreide oder dem Gemüse stammen. Somit lässt der Rohproteingehalt keine Rückschlüsse auf den Fleischanteil in der Nahrung zu, denn auch Pflanzen wie z.B. Soja enthalten viel Eiweiß. Ermittelt wird der Rohproteingehalt durch ein chemisches Analyseverfahren, sagt aber nur wenig über die Qualität der Eiweiße aus.

Für eine qualitative Beurteilung ist die Angabe des verdaulichen Rohproteins entscheidend. Dieses gibt Aufschluss, welcher Anteil des im Futter enthaltenen Proteins überhaupt genutzt werden kann. Besonders hochverdauliche Eiweißquellen sind z.B. Fleisch, Eier, Organe wie Leber und Lunge. Hier liegt die Verdaulichkeit bei 90% und mehr. Aber auch das im Getreide enthaltene Eiweiß ist hochverdaulich, sofern es durch Garen aufgeschlossen wurde. Hingegen besitzen Häute, horn- und stark knochenhaltige Futterstoffe eine schlechte Verdaulichkeit, liegen lange im Magen und können, sofern sie im Übermaß gegeben werden, auch zu Verdauungsstörungen führen. Vet-Concept garantiert eine Proteinverdaulichkeit von 92% und mehr in allen Vollwertfuttermitteln.

Welche Bedeutung kommt dem Fleischanteil im Futter zu?

Katzen und Hunde sind auf einen hohen Anteil tierischer Eiweiße in der Nahrung angewiesen, da hier einige Aminosäuren (Grundbausteine der Eiweiße) in für Hunde und Katzen ausreichender Menge vorkommen. Dennoch tragen auch pflanzliche Eiweiße zu einer ausgewogenen Ernährung bei, obgleich zu geringerem Anteil. In 100g frischem Muskelfleisch oder auch hochverdaulichen Organen wie Leber, Lunge und Herz stecken ca. 20-25g Protein, in 100g aufgeschlossenem Weizen immerhin 11g. Daher erlaubt die Angabe zum Fleischanteil in Fertignahrungen keine aussagekräftige Beurteilung des tatsächlichen Proteingehalts. Ein ausgewachsener Hund von 30kg benötigt täglich ca. 70g verdauliches Rohprotein. Das heißt, sofern genannte Eiweißquellen verwendet werden, braucht der Hund insgesamt ca. 80g Protein am Tag. Mit Abnahme der Verdaulichkeit erhöht sich die zur Deckung des täglichen Bedarfs benötigte Eiweißmenge. Der Nachteil, es müssen unnötig viele Abfallstoffe vom Organismus „entsorgt“ werden, was bei sensiblen Vierbeinern und bei Erkrankungen eine zusätzliche Stoffwechselbelastung darstellt. Daher ist es in Hinsicht der Futtermenge als auch für den gesamten Organismus von Vorteil, auf hochwertige und leicht verdauliche Nahrungen zu achten, deren Proteingehalt den Bedarf Ihres Tieres nicht unnötig überschreitet.

Was sind tierische Nebenprodukte?

Die Bezeichnung „Fleisch und tierische Nebenprodukte“ ist ein gesetzlich festgelegter Begriff in der Deklaration von Futtermitteln, sofern mehrere Fleischsorten verwendet und diese nicht einzeln aufgeführt werden. Hierbei ist mit Fleisch insbesondere der Muskelanteil gemeint und mit tierischen Nebenprodukten alle anderen bei der Schlachtung anfallenden tierischen Bestandteile, auch das den Knochen anhaftende Fleisch. Der Gesetzgeber trifft seit 2002 eine klare Einteilung, wonach nur bestimmte, von gesunden und genusstauglichen Tieren stammende Nebenprodukte für Tiernahrung verwendet werden dürfen. Einige davon wie Leber, Nieren, Lunge, Herz und gereinigte Mägen werden in der Herstellung von Hunde- und Katzennahrung als wertvolle Rohstoffe angesehen. Sie sind auch für den menschlichen Verzehr zugelassen. Andere Nebenprodukte wie Häute und Federn dürfen nicht als Lebensmittel, wohl aber zu Tiernahrung weiterverarbeitet werden, sind jedoch minderwertig. In Vet-Concept-Produkten werden nur die „Nebenprodukte“ eingesetzt, die auch für den menschlichen Genuss zugelassen sind und damit einen wertbestimmenden Teil gesunder Tiernahrung ausmachen.

Senden Sie uns Ihre Fragen. Gerne werden wir in der nächsten Ausgabe der „Vet-Concret“ auf weitere Themen eingehen und danken allen Kunden für die zahlreichen Anregungen.