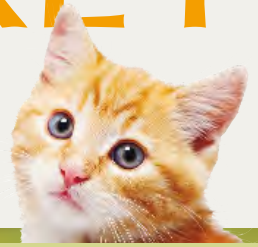


VET-CONCRET

Ausgabe Q2/2009

Gute Nachrichten für Vierbeiner



AKTUELL

Saisonauftritt – sicher geschützt und aktiv in den Frühling

PRODUKTE

Neue Trockenfutter für Minis und Welpen mittelgroßer Hunderassen

SPEZIAL

Naturheilmethoden für Hunde und Katzen

AKTUELL

Sicher in den Frühling

Endlich Frühling, ein langer Winter mit kurzen Tagen ist vorbei. Die Zeit, in der Mensch und Tier aufatmen. Endlich wieder Licht, grüne Wiesen und Wälder, die bei wärmeren Temperaturen zu ausgedehnten Spaziergängen einladen. Zeit zur Freude!

Nutzen Sie unsere besonderen Frühlingsangebote für alle Vet-Concept Fans, damit Sie sich noch mehr freuen können.

GUT ZU WISSEN

Bisse und Stiche von Zecken, aber auch von Flöhen und Stechmücken führen nicht nur zu Juckreiz, Hautentzündungen und Allergien, sondern stellen durch die Übertragung von Krankheitserregern eine weitere, ernste Gefahr für die Gesundheit unserer Vierbeiner dar.

Und wenn doch eine Zecke gebissen hat ...

Um das Risiko einer Infektion zu minimieren, sollten in der Haut fest sitzende Zecken möglichst schnell entfernt werden. Auf keinen Fall sind Öle, Kleb- oder andere Schmierstoffe zu verwenden. Die Zecken geraten unter Stress und pressen dabei mögliche Erreger ins Blut. Mit einer Pinzette oder besser noch einer Zeckenzange fasst man die Zecke direkt über der Hautoberfläche, also an ihrem Kopf, und zieht sie langsam aus der Haut. Zecken sollten nie am voll gesogenen Körper gefasst werden, da sie dabei gequetscht und ihre Körperflüssigkeit in die Blutbahn des Opfers gedrückt wird.



Unsere Spezialprodukte im Frühjahr!

Gegen Lästlinge wie Flöhe, Zecken & Milben

Art.Nr. 211	Abwehrlotion	50 ml	13,50 E Im April nur 10,90 E
Art.Nr. 200	Melafon-Direktspray	300 ml	14,90 E Im Mai nur 11,90 E
Art.Nr. 201	Umgebungsspray	500 ml	19,90 E Im Juni nur 15,90 E
Art.Nr. 218	Tic-Clip	1 Stück	24,90 E



PRODUKTE



NEU

Art.Nr. 1503 3 kg **17,90 €**
 Art.Nr. 1510 10 kg **45,90 €**

Young pack midi ist eine neue hochverdauliche Vollwertnahrung für Welpen und Junghunde mittelgroßer Rassen. Die ausgewählte Rezeptur mit einem reduzierten Gehalt von nur 25,2 % Protein (Eiweiß) vermeidet eine Protein-Übersversorgung in der 2. Wachstumsphase. Sie eignet sich daher optimal zur problemlosen und schonenden Fütterung auch von sensiblen Junghunden mittelgroßer Rassen ab dem 4. Lebensmonat und auch zur Fütterung trächtiger bzw. säugender Hündinnen. Ab dem 12. Lebensmonat sollten Junghunde langsam auf ein geeignetes Erwachsenenfutter wie die Premiumnahrung Basic pack für aktive Hunde umgestellt werden.

Neuseeländische GRÜNLIPP MUSCHEL
 MOS Mannan-Oligosaccharide
 GLUTENFREI

YOUNG PACK MIDI

PREMIUM-TROCKENNAHRUNG
 Für Welpen mittelgroßer Rassen mit einem Erwachsenengewicht von 10 bis 25 kg

Produktvorteile auf einen Blick

- » Leicht verdauliches Geflügelfleisch und Artischocke sorgen für eine schonende Verdauung und beste Verträglichkeit.
- » Die mittelgroßen Kroketten sind besonders schmackhaft und regen die Kautätigkeit an.
- » Die bewusste Reduktion des Energie- und Proteingehalts wirken einer zu schnellen Gewichtszunahme entgegen und fördern ein gleichmäßiges Wachstum.
- » Der angepasste Kalziumgehalt und das optimierte Kalzium-Phosphor-Verhältnis helfen, eine dem Wachstum angepasste und ausgeglichene Mineralstoffversorgung zu sichern.
- » Extrakte der Neuseeländischen Grünlippmuschel bieten einen zusätzlichen Schutz für die noch in der Entwicklung befindlichen Gelenke.
- » Natürliche Antioxidantien wie Vitamin E, Vitamin C und Rosmarinextrakte schützen empfindliche Zellen vor freien Radikalen.
- » Ein Plus an essenziellen Fettsäuren mit hohem Wirkungspotenzial fördern ein starkes Immunsystem.

Fütterungsempfehlung pro Tier pro Tag*

Alter	Adultgewicht des Hundes				
	10 kg	15 kg	20 kg	25 kg	30 kg
4 Monate	160 g	225 g	260 g	310 g	380 g
6 Monate	175 g	240 g	275 g	315 g	370 g
9 Monate	180 g	255 g	285 g	320 g	375 g
12 Monate	195 g	265 g	310 g	350 g	415 g

Inhaltsstoffe

Rohprotein: 25,2 %, verdauliches Rohprotein: 23,2 %, Rohfett: 14,8 %, Rohfaser: 2,5 %, Rohasche: 6,5 %, Calcium: 1,25 %, Phosphor: 0,8 %, Natrium: 0,3 %, Magnesium: 0,07 %, Linolsäure: 2,50 %, verdauliche Energie: 1.700 kJ/100 g

Zusammensetzung

Getreide (Mais, Reis), Fleisch und tierische Nebenerzeugnisse (Geflügelfleischmehl), Öle und Fette, Eier und Eierzeugnisse (Vollleipulver), pflanzliche Nebenerzeugnisse (Rübenmelasseschnitzel), Mineralstoffe, Hefen (fermentiert), Meeresalgen, Leinsamen, Hefen (extrahiert), Kräuter, Muschlextrakt

Und noch weitere neue Produkte für Welpen und Elterntiere im Sortiment



IMMULAK DOG

Alleinfuttermittel für Hundewelpen ab dem 1. Lebenstag.

Mit Immunglobulinen und Probiotikum für eine gesunde Entwicklung.

Art.Nr. 744 1.000 g **38,90 €**



IMMULAK CAT

Alleinfuttermittel für Katzenwelpen ab dem 1. Lebenstag.

Mit Immunglobulinen und Probiotikum für eine gesunde Entwicklung.

Art.Nr. 745 500 g **24,90 €**



FEMALE

Ergänzungsfuttermittel für Hündinnen und Katzen.

Während der Trächtigkeit und Säugezeit für den erhöhten Bedarf der Muttertiere und eine gesunde Entwicklung der Welpen vor und nach der Geburt.

Art.Nr. 746 500 g **16,90 €**

Art.Nr. 747 1.000 g **27,90 €**



FERTIL-BALANCE

Ergänzungsfuttermittel für männliche und weibliche Hunde und Katzen.

Zur Unterstützung des Fruchtbarkeitsgeschehens und zur Reduzierung der Symptome einer Scheinträchtigkeit.

Art.Nr. 748 500 g **19,90 €**

Art.Nr. 749 1.000 g **33,90 €**



* Aufgrund der individuellen Unterschiede der Welpen können die angegebenen Mengen bis zu 15 % unter- oder überschritten werden. Das Futter kann anfangs eingewöhnt werden.

WELPENSTICKS



WIEDER IM SORTIMENT

Welpen kauen gerne und fördern auf diese Weise Zahnwechsel und Zahngesundheit. Die ca. 15 cm langen Streifen aus getrocknetem Kalbsfleisch bieten den spitzen Milchzähnen und sich entwickelnden bleibenden Zähnen genügend Widerstand und echtes Kauvergnügen.

Art.Nr. 332 100 g **4,50 €**

Im April nur **3,60 €**

LAMMFLEISCHLECKERCHEN



Pures Lammfleisch, in besonders schonendem Verfahren getrocknet und in handlich kleine Belohnungswürfel geschnitten, bekommt selbst dem empfindlichsten Vierbeiner.

Art.Nr. 124 100 g **3,90 €**

Art.Nr. 125 250 g **7,50 €**

Art.Nr. 1250 1.000 g **24,90 €**



Liebes Vet-Concept-Team,

die Dalmatiner aus der Zuchtstätte vom Sayner Schloß möchten sich noch ganz herzlich für das tolle Weihnachtsgeschenk bedanken. Im Anhang ein Bild an dem Ihr die Freude über das tolle Spielzeug sehen könnt. :-)))

Des weiteren möchte ich mich ganz herzlich für das tolle Futter bedanken.

Hatte Belana doch die Probleme mit den Purinen - ich sagte „HATTE“!!! Die neuste Urinprobe hat ergeben, dass keine zu

hohe Purinwerte mehr gemessen werden konnte. Hierüber freue ich mich ganz besonders. DANKE !!! Wir haben jetzt mal von dem DietaryPack zusammen mit dem LammPack auf NUR LammPack umgestellt und hoffen, dass eine neue Urinprobe das letzte Ergebnis bestätigt.

Tolle Beratung, tolles Futter = supertolle Firma
Liebe getupfte Grüße

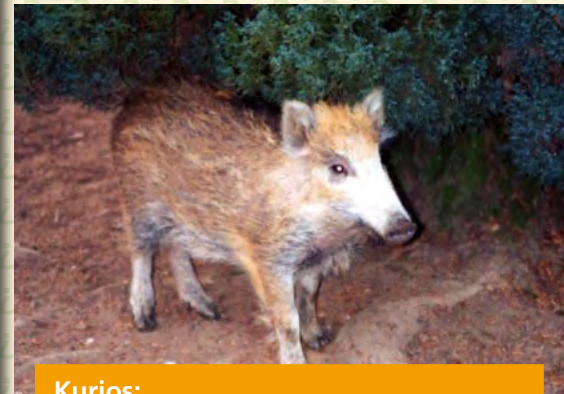
Bianca Imig
und die Schloßgespenster aus Sayn



Dalmatiner-Hündin Bailey mit ihrem Weihnachtsgeschenk

RÄTSEL

Meeresstrich vor den Küsten Neuseelands mit getrockneten Wirkstoffen	Stadt in Norditalien	poetisch: Atem	Schwertlilien-gewächs	Musikstück von heilerem Charakter	neue Vet-Concept-Premiumnahrung für Welpen mittelgroßer Rassen	je, für (lateinisch)	anbau-fähig (... machen)
Quelle großen Reichtums (8)			(7)		musikalisches Bühnenwerk		
			Arbeitsanzug				Fremdwortteil: fern
Mühsiger fossiler Rohstoff	ägyptische Baumwolle			schwerer Sturm	Staat der USA	kleine Rechnung	
	(4)	blitz-schnelle Bewegung	aus-sichts-reich, positiv		(1)		persönliches Fürwort
dt. Ktz-Pionier (Carl)					Schmuckstein		Fahrt-gast; Gefan-genener
Schiff-fahrts-kundiger	Regel, Richt-schnur	einertei; gleich-artig	kauka-sischer Woll-teppich		Roll-schuh-fäuser (engl.)	(3)	Hühner-produkt (5)
			Zugma-schine (Kurz-wort)				Land-streit-kräfte
Urform des Weizens mit mi-nimalem Allergie-potenzial (2)	bewegliche Ver-bindung			(10)	dreist, vorlaut		
		Handels-brauch	somit, mithin	Unter-einheit von Euro u. Dollar	Nähr-mutter		An-zeigen-aufgeber
					Schwert-lilie		
Vet-Concept Welpen-milch für Katzen-welpen ab dem 1. Lebens-tag	große Tür, Ein-fahrt	Schreib-art, Kunst-richtung	Blume, Früh-lings-blüher	Zeitalter	Joghurt mit Knob-lauch und Gurke	antikes arab. König-reich	
			lettische Haupt-stadt				
Schuh, Anprall; Stapel	gefüllter oder belegter Kuchen			(6)	afrika-nisches Wild-pferd	griechi-scher Buch-stabe	engli-sche Prinz-essin
		Eich-hörn-chenpelz	Zeit-messer	Ziegen-lieder	amerik. Autor (Edgar Allan)		
Sinnes-organ	ver-antwortlicher Pilot		(11)				
					Fluss zur Wolga	(9)	Abkür-zung für Normal-mull
Futter-pflanze	Sing-gemein-schaft		eine Zahl			griechi-sche Göttin	



Kurios: Auch Schweine mögen Vet-Concept

Hallo an das Vet-Concept Kollegium,
endlich ein paar Fotos vom Schweinchen, das von 1,5 kg auf 17 kg dank Energy-Pack gewachsen ist. Am 20.11.2008 von meiner Cocker-Dackel-Mix Hündin Lucie im Wald aufgegriffen, muss unser Schweinchen am Sonntag den 15.02.2009 nun in seine neue Familie umziehen. Wir alle, unsere 5 Hunde, 4 Katzen, mein Mann sind ganz traurig, aber gleichzeitig auch glücklich, dass unser Schweinchen nun in seine artgerechte Haltung, sprich in eine Rotte kommt.

Mit freundlichen Grüßen,
Angelika Kämper



NEU

Art.Nr. 1603 3 kg **18,90 E**
 Art.Nr. 1610 10 kg **47,50 E**

Ab sofort bietet Vet-Concept die bewährte Allergikernahrung Sensitive diet jetzt auch in kleiner Krokette an.

Sensitive diet mini wurde speziell für alle hoch sensiblen Hunde kleiner Rassen entwickelt und zeichnet sich durch seine einzigartige Rezeptur, besondere Schmackhaftigkeit und Verträglichkeit aus.



SENSITIVE DIET MINI

PREMIUM-TROCKENNAHRUNG

Die leckere Alternative für Hunde kleiner Rassen mit Nahrungsmittelunverträglichkeit und -allergie

Produktvorteile auf einen Blick

- » Hochverdauliche Premiumnahrung für Hunde kleiner Rassen mit Futtermittelunverträglichkeit oder Allergie auf andere Nährstoffe als Kaninchen, Dinkel oder Kartoffel.
- » Die extra kleinen Kroketten sorgen für bestmögliche Akzeptanz und Verträglichkeit bei kleinen Hunderassen.
- » Hoch verdauliches Kaninchenfleisch enthält wichtige Aminosäuren und sichert eine vollwertige Proteinversorgung.
- » Dinkel als urtypisches Getreide in Kombination mit Kartoffel minimiert das Allergierisiko.
- » Auch für hoch sensible Hunde und für Hunde mit Haut- und Magen-Darm-Problemen zu empfehlen.
- » Aufgrund des reduzierten Natriumgehaltes und der hohen Verdaulichkeit ist Sensitive diet mini auch für Hunde mit Herz-erkrankungen zu empfehlen.

Fütterungsempfehlung pro Tier pro Tag*

Gewicht des Hundes	Futtermenge/Tag*
2 kg	55 g
3 kg	70 g
5 kg	100 g
7,5 kg	135 g
10 kg	160 g
15 kg	210 g

* Fütterungsempfehlungen pro Tier pro Tag. Empfohlene Durchschnittswerte, abhängig von Alter, Rasse und Aktivität des Tieres

Inhaltsstoffe

Rohprotein: 19,8 %, verdauliches Rohprotein: 18,5 %, Rohfett: 9,8 %, Rohfaser: 3,0 %, Rohasche: 6,5 %, Calcium: 1,2 %, Phosphor: 0,75 %, Natrium: 0,2 %, Kalium 0,45%, verdauliche Energie: 1.540 kJ/100 g

Zusammensetzung

Getreide (Dinkel, Kartoffelmehl), Fleisch und tierische Nebenerzeugnisse (Kaninchenfleischmehl), Öle und Fette, pflanzliche Nebenerzeugnisse (Rübenmelasseschnitzel), Mineralien

STRAUSSEN-, LAMM- UND HIRSCHKNOCHEN

Sind aufgrund ihrer besonderen Festigkeit ein langlebiger Knabberspaß.

Sie liefern nicht nur gesunde Nährstoffe aus dem Fleisch und Vitalstoffe wie L-Carnitin, Vitamine und Mineralstoffe, sondern stärken die Kaumuskulatur und reinigen zudem das Gebiss.

Diesen schmackhaften Zahnpflegeknochen gibt es in 12 cm und 15 cm Länge!

HIRSCHKNOCHEN

Art.Nr. 47 3 Stück à 15 cm **9,90 E**
 Art.Nr.353 3 Stück à 12 cm **7,50 E**

LAMMKNOCHEN

Art.Nr. 333 3 Stück à 15 cm **9,90 E**
 Art.Nr. 355 3 Stück à 12 cm **7,50 E**

STRAUSSENKNOCHEN

Art.Nr. 325 3 Stück à 15 cm **9,90 E**
 Art.Nr. 354 3 Stück à 12 cm **7,50 E**

CAT'S BEST NATURE GOLD

Denn Öko denkt weiter! Zweite Öko-Katzenstreu und ideal für Langhaarkatzen



NEU

Zu dem bewährten CAT'S BEST ÖkoPlus bietet Vet-Concept ab sofort auch die pelletierte Katzenklumpstreu CAT'S BEST Nature GOLD an, ein ebenfalls reines Naturprodukt, zu 100% aus nachwachsenden Pflanzenfaser-Rohstoffen ohne künstliche, chemische Zusatzstoffe gefertigt. Zur Herstellung von CAT'S BEST Nature GOLD gelangen ausschließlich feinste Pflanzenfasern aus unbehandelten heimischen Tannen und Fichten. Diese Pflanzenprodukte fallen kontinuierlich an und somit dient deren Verwertung dem Erhalt natürlicher, gesunder Wälder und sorgt für Nachhaltigkeit. Nature GOLD - Pellets sind glatter und schwerer als das ÖkoPlus-Granulat und bleiben dadurch nicht so leicht im Fell haften. Ideal für Langhaarkatzen! Zudem sind die kleinen Pellets extrem saugstark und besonders schnell geruchsbindend. Als Pflanzenfaserprodukt ist CAT'S BEST Nature GOLD selbstverständlich kompostierbar und komplett biologisch abbaubar.

Art.Nr. 119 10 Liter (ca. 6 kg) **9,90 E**

SOFTSTREIFEN WILD, GEFLÜGEL UND RIND

Aufgrund der hohen Nachfrage haben wir die „altbewährten“ Streifen wieder ins Sortiment aufgenommen - in gewohnt dünner, praktischer Form sind sie als besonderer Leckerbissen für zwischendurch bestens geeignet



SOFTSTREIFEN WILD

Art.Nr. 345 10 Stück **1,90 E**
 Art.Nr. 344 100 Stück ~~13,90 E~~
 Im April: 100 Stück nur **10,90 E**

SOFTSTREIFEN GEFLÜGEL

Art.Nr. 347 10 Stück **1,90 E**
 Art.Nr. 346 100 Stück ~~13,90 E~~
 Im Mai: 100 Stück nur **10,90 E**

SOFTSTREIFEN RIND

Art.Nr. 349 10 Stück **1,90 E**
 Art.Nr. 348 100 Stück ~~13,90 E~~
 Im Juni: 100 Stück nur **10,90 E**

Bestell-Hotlines zum Nulltarif

Deutschland: 08 00/6 86 02 74
 Lëtzebuerg: 80 02/43 05
 Österreich: 08 00/29 10 40
 Schweiz: 08 00/56 49 70
 Nederland: 08 00/022 88 91

NEU IM SORTIMENT

IMMULAK WELPENMILCH

Für Hunde und Katzen. Und noch mehr Produkte für eine erfolgreiche Zucht. Fragen Sie nach!



Unsere Angebote im Frühling

Anzahl	Artikelnummer	Bezeichnung	Katalogpreis in Euro	Angebotspreis in Euro
Angebote April (gültig vom 01. bis 30. April 2009 und so lange der Vorrat reicht)				
	344	Softstreifen Wild, 100 Stück	13,90	10,90
	32	Kauknochen, 2 Stück à 17 cm	6,60	5,30
	186	Sternschnuppen, 150 g	4,90	4,20
	332	Welpensticks, 100 g	4,50	3,60
	447	Rotbarschtaler, 100 g	3,90	2,95
	130	Lachs-Leckerli, 50 g	3,90	2,95
	752	GAG-plus, 200 g	27,50	22,00
	211	Abwehr lotion, 50 ml	13,50	10,90
Angebote Mai (gültig vom 01. bis 31. Mai 2009 und so lange der Vorrat reicht)				
	346	Softstreifen Geflügel, 100 Stück	13,90	10,90
	310	Lammlunge, 250 g	6,90	5,50
	29	Putenhälse, 200 g	4,90	3,90
	185	Reistaler, 150 g	4,90	4,20
	43	Dorsch-Stücke, 200 g	9,90	7,90
	131	Käse-Leckerli, 50 g	3,90	2,95
	707	Revital plus, 150 g	14,90	11,90
	200	Melaflon-Direktspray, 300 ml	14,90	11,90
Angebote Juni (gültig vom 01. bis 30. Juni 2009 und so lange der Vorrat reicht)				
	348	Softstreifen Rind, 100 Stück	13,90	10,90
	328	Lammfleischrolle, 3 Stück	3,90	2,95
	27	Hähnchenmägen, 200 g	5,50	4,40
	183	Pflegeknochen, 150 g	4,90	4,20
	315	Rinderlunge, 250 g	4,90	3,90
	34	Islandsticks, 100 g	4,90	3,90
	742	Relax-plus, 150 g	12,90	9,90
	201	Umgebungspray, 500 ml	19,90	15,90

Nur solange Vorrat reicht. Irrtümer und Druckfehler vorbehalten.

Vet-Concept GmbH & Co. KG
 Dieselstraße 4
 D-54343 Föhren
 eMail: info@vet-concept.de
 www.vet-concept.de



Die Anregung der körpereigenen Regulationsprozesse – Eine Investition in Gesundheit

Dr. med. vet. Eugen Schabel · Fachtierarzt für Kleintiere, Homöopathie · weitere Spezialisierung in Tierkinesiotherapie, Bioresonanztherapie, Dunkelfeldvitalblutanalyse u.a.

Anschrift: Kleintierpraxis Dr. Eugen Schabel · Grefrather Weg 112 · 41464 Neuss



Die komplementäre Tiermedizin bietet eine wertvolle Ergänzung und Alternativen zur regulären Schulmedizin. Wissenschaftliche Diagnose- und Therapiemethoden können durch komplementäre Vorgehensweisen auf sanfte, natürliche Art ersetzt oder unterstützt werden.

Mensch wie Tier sind sich in ihren biologischen Stoffwechselabläufen sehr ähnlich. Darüber hinaus wird jeder Tierbesitzer bestätigen können, dass auch Tiere in der Lage sind, Gefühle zu haben und diese auch klar auszudrücken. Haustiere unterliegen in unserer heutigen Welt ebenfalls den gesamten Umwelteinflüssen wie auch wir Menschen. Sie sind in einem noch weiteren Maße von uns abhängig geworden. Grundbedürfnisse wie Essen, Trinken, Schlafen, Bewegung und Psyche sind für Haustiere sehr abhängig vom Verhalten ihrer Besitzer. Alle diese Einflüsse werden im Körper über Regulationsprozesse umgesetzt. Das Resultat davon ist entweder ein zufriedenes, gesundes und glückliches Tier oder ein eher ungesunder Patient mit allen Folgeerscheinungen. Hier hat der komplementäre Ansatz seinen besonderen Schwerpunkt. Die Frage nach der exakten Diagnose steht hier nicht so sehr im Vordergrund. Viel entscheidender ist hier die Feststellung des „Vergiftungsgrades“, die sog. Intoxikation. Je mehr Gifte im Stoffwechsel sich konzentrieren, desto schwieriger ist es für den Patienten, Gesundheitsprozesse zu erhalten. Symptome wie Erbrechen, Durchfall, Höhere Atemfrequenz, Ekzeme können Versuche des Körpers sein, sich selbst zu reinigen. Die biologischen Diagnostik- und Therapiemethoden unterstützen deshalb besonders die Selbstentgiftung des Körpers. Wir vertreten den Grundsatz: Soviel wissenschaftliche Methoden wie nötig und wirtschaftlich und soviel biologische Methoden wie möglich. Die Kostenersparnis ist bei biologischen Methoden bedeutend.

Folgende komplementäre Verfahren bieten wir u.a. in unserer Kleintierpraxis an:

1. Vitalblutanalyse mittels Dunkelfeldmikroskopie



Relativ normales Blutbild im Dunkelfeld

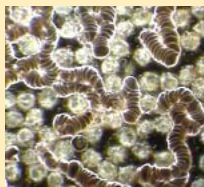
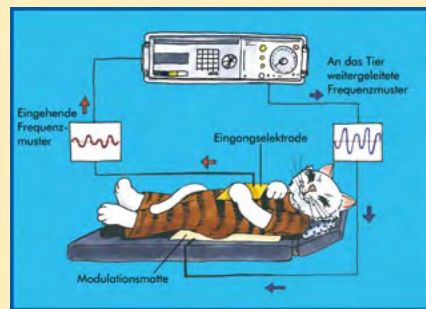


Bild mit völlig verändertem Blutbild

Dieses visuelle Verfahren offenbart direkt den Grad der Vergiftung. Ein frisch entnommener kleiner Blutstropfen wird mit dem Dunkelfeldkondensator eines Mikroskops betrachtet. Das Bild wird mit einer Videokamera direkt auf einen großen Bildschirm übertragen, so dass auch der Patientenbesitzer uneingeschränkt sich informieren kann. Dadurch können regulationstherapeutische Maßnahmen sehr genau festgelegt und effizient durchgeführt werden.

2. Bioresonanzdiagnose und -therapie



Mit dieser sanften Methode können sehr viele Krankheitsherde und Belastungen sehr gut erkannt und behandelt werden. Diese Methode wird leider von der derzeit herrschenden Lehrmeinung noch nicht akzeptiert. Wir verfügen mittlerweile über eine 15 jährige praktische Erfahrung. Die Bioresonanztherapie ist auf Grund ihrer positiven Resultate ein wichtiges Verfahren, insbesondere bei der grundlegenden Sanierung chronischer Erkrankungen. Die Therapie ist völlig schmerzfrei und wird von den Tieren sehr gut akzeptiert. Der große Vorteil liegt in der körpereigenen Regulation von Krankheitszuständen. Meist sind keine weiteren medikamentösen Zusatzbehandlungen nötig oder sie können stark reduziert werden. Beispielsweise sind Patienten mit chronischen Schmerzen so viel weniger belastet.

3. Homöopathie



Die homöopathische Heilkunde ist eine natürliche, pharmazeutische Wissenschaft, bei der die körpereigene Abwehr durch sehr geringe Dosen natürlicher Substanzen aus dem Pflanzen-, Mineral- und Tierreich stimuliert wird. Die Homöopathie heilt nach dem Grundsatz „Ähnliches mit Ähnlichem“ heilen. Dieses Verfahren hat sich schon seit einer langen Zeit sowohl beim Menschen als auch bei Tieren

bestens bewährt. Wir arbeiten in unserer Praxis bereits seit 20 Jahren damit. Auch hier ist es möglich, dass auf Medikamente mit Nebenwirkungen ganz verzichtet werden kann bzw. sie stark reduziert werden können.

4. Aura-Soma Farbtherapie

Das von der Engländerin Vicky Wall begründete Farbtherapieverfahren eignet sich ganz besonders bei Tieren mit seelischen Belastungen. Per Bioresonanz testen wir individuell die geeignete Farbkombination aus über 100 verschiedenen Möglichkeiten aus. Die Wirkung ist sehr tiefgehend und hilft besonders als Begleittherapie bei chronisch kranken Patienten.



5. Bach-Blüten-Therapie

Diese Therapiemethode wurde von Dr. Bach begründet und wirkt ähnlich wie die Aura-Soma Farben auf Geist und Gemüt. Wir setzen Bach-Blüten vor jeder Operation ein und die Notfalltropfen stehen in jedem Behandlungsraum bereit. Sie sind als begleitende Therapie bei fast allen Krankheiten hervorragend geeignet.



6. Aromatherapie

Aromen wirken direkt über den Geruchsnerv und erzeugen im Gehirn Reaktionen, die zu



Wirkungen auf das vegetative Nervensystem, das Immunsystem und einer Beeinflussung der Hormonproduktion führen. Da Hunde, Katzen und Heimtiere viel mehr Geruchszellen haben als der Mensch, ist diese Therapie bei unseren Haustieren von hoher Effektivität. Sie muss allerdings ganz individuell für jedes Tier ausgewählt werden. Die Behandlung sollte nach gründlicher Diagnostik auf tierärztliche Verordnung und unter Berücksichtigung des ganzheitlichen Problemfeldes erfolgen. Der Einsatz ätherischer Öle eignet sich im Sinne einer begleitenden Behandlungsform und ergänzt sich hervorragend mit vielen anderen Therapiemöglichkeiten.