

VET-CONCRET

— Gute Nachrichten für Hunde- und Katzenfreunde —

➤ **ALLERGIE**
UND FUTTERMITTELUNVERTRÄGLICHKEIT

➤ **FUTTERMILBEN**
KLEINE TIERE, GROSSE PROBLEME

➤ **SALMON PACK**
DAS NEUE FUTTER BEI ALLERGIE

Ein guter Fang: **SALMON PACK** und die Nassnahrung **LACHS MIT KARTOFFEL** sind die neuen Allergiefutter aus frischen, hoch verdaulichen Zutaten. **Die einzigartige Kombination aus Lachs und Kartoffel** vertragen selbst hoch allergische und empfindliche Hunde. Vet-Concept. Ihr Spezialist für gesunde Tierernährung.



Lesen Sie innen weiter

DER WEG ZUM ERFOLG BEI FUTTERMITTELUNVERTRÄGLICHKEIT

Wer einen allergischen Vierbeiner besitzt, weiß, mit welchen Problemen und Leiden sich Halter und Tier herumschlagen müssen. Von den Kosten einmal ganz zu schweigen.

Eine Allergie kann sich zu jedem Lebenszeitpunkt entwickeln.

Ob es nun ausgeprägte Hautprobleme wie Ekzeme, Juckreiz, haarlose Stellen und Ohrenentzündungen sind oder ob es sich um wiederkehrende Durchfälle handelt – das Bild der Allergie kann sehr vielfältig sein.

Lesen Sie weiter auf Seite 2



Ursachenforschung

Zahlreiche diagnostische Möglichkeiten stehen heute zur Verfügung. Nicht selten steckt eine Futtermittelunverträglichkeit dahinter. Zudem können auch Flohbisse, Hausstaub- und Vorratsmilben, Pollen und Schimmelpilze Auslöser heftigster allergischer Reaktionen sein.

Allergie

Aus meist nicht feststellbaren Gründen entwickeln sich plötzlich Abwehrreaktionen gegenüber bestimmten Stoffen. Neben den klassischen, oben erwähnten Allergenen betrifft es häufig Nahrungsproteine (Proteine). An erster Stelle stehen Eiweiße von Schweinefleisch, Milch, Rindfleisch, Geflügel, Ei, Weizen und Soja; alles Nährstoffe, die oftmals in Futtermitteln Verwendung finden.

Reagiert der Organismus schon auf kleinste Mengen dieser Stoffe und unter Beteiligung des Immunsystems, spricht man von einer Allergie. Treten Reaktionen wie Durchfall erst nach Aufnahme einer bestimmten, meist höheren Menge auf, wird es Unverträglichkeit oder auch Intoleranz genannt. Ein Beispiel hierfür ist die Milchunverträglichkeit vieler Katzen.

Fütterungsfehler vermeiden

Um den Problemen auf den Grund zu gehen, sollten zuerst Nährstoffmängel sicher ausgeschlossen werden. Auch sie können zu schweren Hautproblemen führen. Insbesondere wird das Fehlen hochwertiger Fettsäuren mit stumpfem brüchigem Fell, Haarausfall und Pigmentverlusten bis hin zu eitrigen Hautentzündungen quittiert. Hingegen kann eine Überversorgung mit Protein eine bakterielle Fehlbesiedlung im Darm und damit chronische Durchfälle provozieren.

Verdacht auf Futtermittelunverträglichkeit

Für eine schnelle Linderung der Beschwerden empfiehlt sich eine Nahrungsumstellung auf ein **Allergiefuttermittel, das nach Möglichkeit nur aus einer tierischen Eiweißquelle (Protein) und einer pflanzlichen Komponente (Kohlenhydrat-Anteil) besteht** und bisher noch nicht gefüttert wurde.



In Fachkreisen wird dieses Vorgehen **Ausschlussdiät** genannt.

Bessert sich der Zustand in absehbarer Zeit (mindestens 10 Wochen) bestätigt sich eine Futtermittelunverträglichkeit. Nach und nach können weitere Futterstoffe probiert und so ein dauerhaft verträgliches Futter gefunden werden. Zudem lässt sich beobachten, dass bereits nach einer einzigen Lebensumstellung, z.B. allein durch konsequente Nahrungsumstellung, die Allergieempfindlichkeit abnehmen kann.

Ausschlussdiät führt zum Erfolg

Liegt der Verdacht einer Futtermittelallergie vor, so müssen die entsprechenden Futterstoffe in der Nahrung konsequent gemieden werden. Dazu eignen sich insbesondere Fleischsorten wie Strauß, Rentier, Lamm, Kaninchen, Ente oder Lachs sowie pflanzliche Komponenten wie Gerste, Dinkel, Hirse und Kartoffeln. Bevorzugt wird eine Nahrung gefüttert, die unser Vierbeiner bisher noch nicht bekommen hat.

Der erfolgreichste und wichtigste Schritt: Das gewählte Futter wird konsequent und ohne Ausnahme über einen Zeitraum von mindestens 10 Wochen angeboten. Idealerweise wird mit einer Darmaktivierung begonnen. Zum einen fördert dieses Vorgehen die Darmgesundheit und damit die Harmonisierung des Immunsystems. Zum anderen wird das neue Futtermittel bestens vertragen und gern angenommen.

Auf Kauartikel und Snacks sollte in dieser Zeit möglichst verzichtet werden. Bestes Belohnungsleckerli und Arbeitsmittel beim Hundetraining ist das ausgewählte Allergiefutter selbst. Um Rückschläge zu vermeiden, empfiehlt es sich der Familie und dem Umfeld die Allergiesituation zu erklären, sodass jedes noch so kleine Häppchen zwischendurch ausgeschlossen wird.

Nach 10 Wochen, wenn die Symptome der Allergie völlig abgeklungen sind, kann ein weiteres Futtermittel wie eine weitere Fleischsorte oder ein Gemüse gefüttert werden. Auch Kausnacks oder Leckerli von der aktuell verwendeten Eiweißquelle können dann wieder in Maßen gegeben werden. Als Daumenregel gilt: maximal 10% der täglichen Futtermenge.

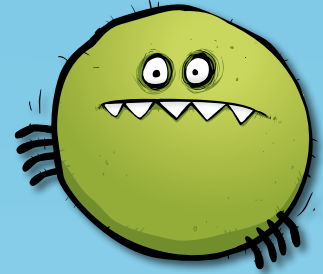
Aber Vorsicht. Jede neue Futterkomponente und auch das Leckerli sollten immer einzeln und mindestens zwei Wochen lang angeboten werden, um eine ausreichende Verträglichkeit zu testen.

So kann nach und nach jedes Futtermittel sicher „probiert“ werden. Für eine langfristige Unterstützung des Hautschutzes und des Immunsystems empfehlen wir eine Nahrungsergänzung mit essenziellen Fettsäuren (z.B. Nachtkerzenöl).

Vet-Concept hält ein breites Sortiment an Allergiefuttermitteln für Hunde und Katzen bereit. Diese werden für absolute Frische extra in kleinen Chargen hergestellt. Ganz neu dabei: die Spezial-Trockennahrung Salmon pack, ausschließlich aus Lachs und Kartoffel, und die Soft-Premium-Nassnahrung Lachs mit Kartoffel.

Hier eine Auswahl von Allergiefuttermitteln und Leckerli, die optimal im Sinne einer Allergiefütterung zusammenpassen.

Proteinquelle	Lachs	Lamm	Kaninchen	Ente	Strauß
Trockenfutter	Salmon pack	Lamb pack	Sensitive diet Cat Allergy	Canard pack	-
Nassfutter	Lachs	Lamm	Kaninchen	Ente pur	Strauß
Leckerli-Auswahl	Lachssternechen	Lammohren Lamm-Dominos Lammherzen	Kaninchenohren Kaninchenwürfel	Hundekuchen	Straußensehnen Straußenmix



FUTTERMILBEN-ALLERGIE WENN KLEINE TIERCHEN GROSSE PROBLEME MACHEN

Immer häufiger werden auch bei Hunden und Katzen Allergien auf Milben bzw. deren Ausscheidungen diagnostiziert.

Dabei handelt es sich meist um Hausstaub- oder Vorratsmilben, die bei Heimtiernahrung auch als Futtermilben bezeichnet werden.

Im Humanbereich können Vorratsmilben vorrangig allergische Reaktionen der Atemwege hervorrufen, in Form von Asthma oder allergischer Rhinitis. Bei unseren Hunden und Katzen stehen dagegen Haut- und Magen-Darm-Probleme im Mittelpunkt, insbesondere bei Hunden als Auslöser der Atopischen Dermatitis. Bekannte Vorratsmilben sind die Heumilbe (*Glycyphagus* sp), die Mehlmilbe (*Acarus siro* L.) und die Modermilbe (*Tyrophagus putrescentiae*).

Sie bevorzugen warme Lebensräume mit einer Luftfeuchtigkeit von über 60 % und ernähren sich von proteinreichen pflanzlichen und auch tierischen Substanzen. So findet man sie in Getreide, Mehl, getrockneten Früchten und Heu, aber auch auf getrockneten Fischen, Käse, Schimmelpilzen und im Hausstaub! Selbst an Futter- und Schlafplätzen werden

Vorratsmilben gefunden – häufiger als in korrekt gelagerten Lebensmitteln. Ein längeres Erhitzen über 60 °C (mindestens 45 Minuten) oder Einfrieren (-20°C) überleben die Milben nicht, weshalb bei Milbenallergikern neben den hygienischen Vorkehrungen stets frische und ausreichend lange gekochte Nahrungsmittel verwendet werden sollten.

! Für Hunde und Katzen mit Vorrats- oder Futtermilben-Allergie wird idealerweise Dosennahrung empfohlen.

Trockennahrung als Alternative wird immer wieder heiß diskutiert. Die Herstellung aus getrockneten, zum Teil schon gemahlten Komponenten, u.a. Getreide, lässt eine Milbenbelastung vermuten.

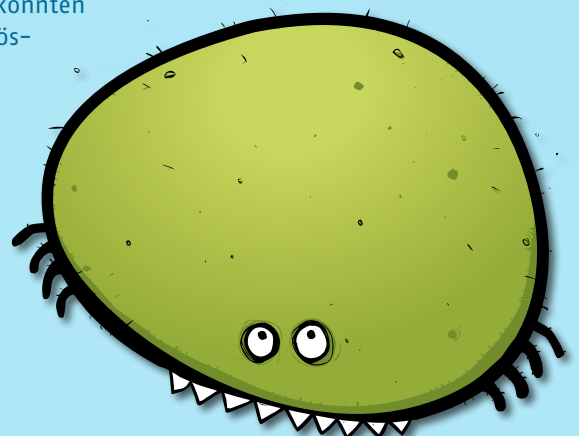
Aufgrund der Herstellungstemperaturen von über 100°C wird jedoch jede eventuell vorhandene Milbe sicher zerstört. Dennoch könnten selbst Spuren von aufgelösten Milben ausreichen, um bei einem hochgradigen Allergiker heftige Reaktionen auszulösen. Ein Grund, warum bei Milbenallergie oftmals ganz auf Trockennahrung verzichtet wird.

Erfreulicherweise ist nicht jedes Tier hoch allergisch. Sollte Ihr Vierbeiner absolut keine Dosennahrung annehmen, kann im Einzelfall auch Trockennahrung probiert werden.

! Vet-Concept hat mit seinen hauseigenen Produkten viele positive Erfahrungen machen können.

Alle Vollwert-Trockennahrungen werden mit ausgewählten und weitestgehend naturbelassenen Rohwaren hergestellt, sodass eine Belastung mit Vorratsmilben von vorn herein minimiert wird. Eine kühle, trockene Lagerung des Futters in einem geschlossenen Behältnis ist ein weiterer Faktor, der eine Verträglichkeit fördert. Auch das Einfrieren unter -20°C direkt nach der Lieferung, falls möglich portionsweise in Gefrierbeuteln, hat sich bewährt. Die gewünschte Futtermenge kann dann rechtzeitig aus der Gefriertruhe entnommen und nach dem Auftauen verfüttert werden.

Gern stehen wir Ihnen für weitere Fragen zur Verfügung.



FRISCH GEFANGEN

FANGFRISCHE PRODUKTE MIT LACHS



NEU!

SALMON PACK

Hoch verdauliche Premiumnahrung für Hunde

Die neue Premiumnahrung mit Lachs und Kartoffel ist glutenfrei und absolut hoch verdaulich. Lachs wird von Hunden besonders gern gefressen und sichert eine vollwertige Proteinversorgung. Der bewusste Verzicht auf Futterzusätze wie Ei, weitere Fleischsorten oder Kräuter ermöglicht eine

Zusammensetzung: Gemüse (Kartoffel), Fisch und Fischnebenerzeugnisse (Lachsmehl), Öle und Fette, pflanzliche Nebenerzeugnisse (Rübenmelasseschnitzel), Hefe (extrahiert), Mineralstoffe. **Inhaltsstoffe:** Rohprotein: 21,8 %, Rohfett: 9,8 %, Rohfaser: 3,0 %, Rohasche: 6,5 %, Calcium: 1,2 %, Phosphor: 0,85 %, Natrium: 0,35 %, Kalium: 0,65 %

Verwendung als Ausschlussdiät bei Verdacht auf Futtermittelunverträglichkeit. Das Plus an essenziellen Fettsäuren aus Lachsöl lindert zudem die Entzündungsneigung im Gewebe, der Haut und im gesamten Gelenkbereich.



Art.-Nr. 1403	3 kg	18,90 €
Art.-Nr. 1410	10 kg	47,50 €

LACHS MIT KARTOFFEL

Soft premium Nassnahrung für Hunde

Die neue Soft-Premium-Nassnahrung wurde in Anlehnung an die Allergienahrung Salmon pack entwickelt und ist ab sofort in 200g, 400g und 800g Dosen erhältlich. Zur Herstellung gelangen ausschließlich frischer Lachs und einheimische Kartoffeln. Die exklusive Rezeptur verleiht der Produktneuheit eine ausgesprochen feine

Zusammensetzung: Fisch und Fischnebenerzeugnisse (ausschließlich Lachs), Gemüse (Kartoffel), Mineralstoffe. **Inhaltsstoffe:** Rohprotein 8,9 %; Rohfett 5,4 %; Rohasche 2,4 %; Rohfaser 0,4 %; Feuchtigkeit 78,5 %, Calcium: 0,40 %, Phosphor: 0,25 %, Natrium: 0,15 %, Kalium: 0,20 %

Konsistenz. Die hohe Akzeptanz und beste Verträglichkeit, insbesondere bei Hunden mit Futtermittelallergie, sind bezeichnend für die ausgewählte Zusammensetzung.



1 x 200g	6 x 200g	1 x 400g	6 x 400g	1 x 800g	6 x 800g	Art.-Nr.
11H200	11H206	11H400	11H406	11H800	11H806	
1,60 €	8,70 €	2,05 €	11,40 €	2,95 €	16,80 €	Preis

PANSENGEBÄCK



Ein besonders festes Hundegebäck mit einer gehörigen Portion frischem Rinderpansen lässt jedes Hundeherz höher schlagen. Ein echter und fettarmer Knabberspaß. Das ca. 12 cm lange Gebäck kräftigt die Kaumuskulatur und pflegt die Zähne.

Zusammensetzung: Roggen, Leinsamen, frischer Pan-sen, Mais. **Inhaltsstoffe:** Rohprotein 23,0%, Rohfett 3,8%, Rohfaser 3,8%, Rohasche 5,8%

Art.-Nr. 6368	3 Stück	2,45 €
Art.-Nr. 6369	8 Stück	4,95 €

STRAUSSEN-MAGEN



Magenfleisch vom Strauß. Besonders schmackhaft und hervorragend geeignet für Hunde mit Futtermittelallergie. Die ca. 20 cm langen Streifen sind gut zu portionieren und werden auch von kleinen Hunden gern angenommen.

Zusammensetzung: Straußenmagen
Inhaltsstoffe: Rohprotein 86,0%, Rohfett 5,5%

Art.-Nr. 6367	250 g	10,50 €
---------------	-------	---------

MINZ-LECKERLI



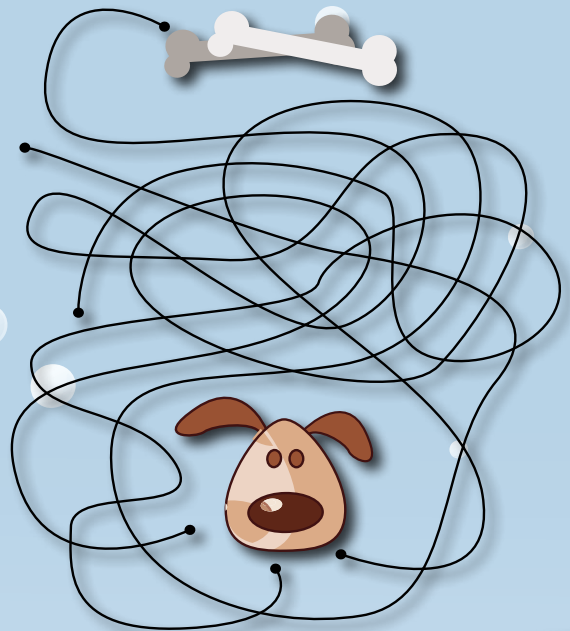
Mit echter Katzen-Minze, vitalstoffreicher Hefe und Molke – eine leicht verdauliche Knabberlei mit vielen natürlichen Vitaminen, Spurenelementen und Aminosäuren. Fütterungsempfehlung: Je nach Größe des Tiers bis zu 6 Stück/Tag.

Zusammensetzung: Milch & Molkereiprodukte, Hefen, Öle & Fette, pflanzliche Nebenerzeugnisse (Katzenminze mind. 4%), Dextrose. **Inhaltsstoffe:** Rohprotein 22,0%, Rohfett 16,0%, Rohfaser 1,0%, Rohasche 5,5%

Art.-Nr. 6132	50 g	4,25 €
---------------	------	--------

RÄTSELPASS

orientalische Kopfbedeckung	↘	Nahrungsergänzer für „alte Hunde“	neuestes Allergie-Futtermittel für Hunde	Vet-Concept-Pfotenschutzcreme	den Körper im Wasser säubern	↘	Verzierung
↘		↘	zittern	↘	↘		
japanische Hafenstadt	↘						
Stadt im Südosten Weißrusslands			französisch: und	metallhaltiges Mineral			Fußglied
↘				Kreuzesinschrift	↘		
↘						Aufgeld	
Eiweiß			Abk. für Normalnull		Zeichen für Ampere-stunde	↘	
Abk. für Knoten	↘						
ital. Stadt am Golf von Salerno			tschechische Hauptstadt				Fischart aus dem Atlantik
↘					in der Nähe von		
Mutter des Herakles			Fluss zur Drau	Riesenschlange			
↘						chem. Zeichen für Chrom	
übertrieben, äußerst		Abk. für Unterschoss		persönl. Fürwort (erste Person)			
↘					Kfz-Zeichen Remscheid		



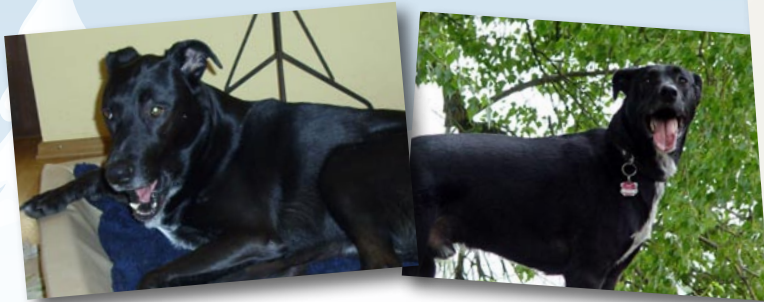
Das Lösungswort aus der letzten Vet-Concept: KÄSTANE

Liebes Vet-Concept-Team

Ich bin Snoopy, ein Mischlingsrüde. Mit knapp zwei Jahren, ging mein Leiden richtig los. Ich musste immer öfter brechen und bekam häufig Durchfall. Selbst laufen fiel mir schwer, weil ich so schwach wurde. Mein Frauchen erfuhr von Vet-Concept durch eine Tierärztin, die ihr genau sagte, was ich bekommen darf, und seitdem kann sie mein Futter auch einfach mit in den Urlaub nehmen und hat viel mehr Zeit für mich, weil sie nicht mehr selber kochen muss.

Heute bin ich 5 Jahre alt. Dank dem Sensitive pack, Bio-Darmpulver und den Frischwöhrenpellets loben viele Leute mein schönes glänzendes Fell. Vor allem sind Frauchen und Herrchen glücklich, dass es mir wieder so gut geht und ich fit und aktiv bin.

Familie Mitteregger und der hübsche Snoopy bedanken sich für die guten Sachen und vor allem für die neugewonnene Gesundheit.



SIE FRAGEN – VET-CONCEPT ANTWORTET

1 Woher stammt das Fleisch in den Vet-Concept-Produkten?

Um unnötige Transporte zu vermeiden, setzt Vet-Concept bei einheimischen Fleischsorten auf regionale Schlachthöfe in Deutschland und angrenzenden EU-Ländern. Diese werden von nachhaltig wirtschaftenden Bauernverbänden beliefert.

Exotische Fleischsorten werden natürlich aus ihrem Ursprungsland bezogen. Känguru stammt aus Australien, Rentier aus Finnland und Kauartikel vom Strauß aus Südafrika.

2 Kann man Vet-Concept-Trocken- & Nassnahrung mischen?

Grundsätzlich ja, wenn es vom Tier getragen wird. Wir empfehlen bei gemischter Fütterung die Mahlzeiten zu trennen, z.B. morgens Trockenfutter und abends Nassnahrung.

Das „kleine Löffelchen“ Dosennahrung für Hunde mit Akzeptanzproblemen darf natürlich auch auf Trockennahrung gegeben werden.

Nassfutter sollte aus hygienischen Gründen insbesondere im Sommer nie länger als 30 Minuten im Napf verbleiben.

3 Wie hoch ist der Fleischanteil in Vet-Concept-Nahrungen?

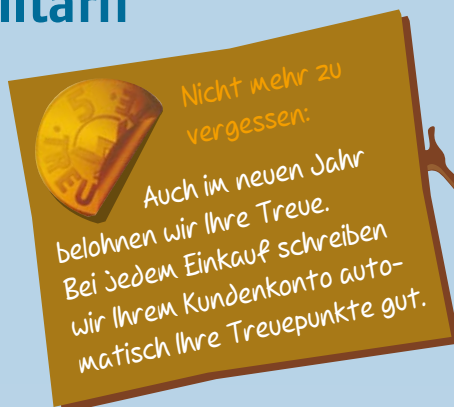
Der Fleischanteil in der Soft-Premium Nassnahrung liegt zwischen 65 und 74 % frischem Fleisch.

Für die Trockenfutter wird getrocknetes Fleisch (Fleischmehl) verarbeitet. Aufgrund des fehlenden Fleischwassers liegt der Trockenfleischanteil je nach Sorte zwischen 20 und 45 %.

So entspricht z.B. der 30%-ige Fleischmehlanteil in 100 g Young pack maxi einer Frischfleischmenge von 75 g.

Bestell-Hotlines zum Nulltarif

Deutschland: 0800/686 02 74
Lëtzebuerg: 8002/43 05
Österreich: 0800/2910 40
Schweiz: 0800/564970
Niederland: 0800/022 88 91



ANGEBOTE IM WINTER

Anzahl	Artikelnummer	Bezeichnung	Katalogpreis in Euro	Angebotspreis in Euro
Angebote Januar (gültig vom 1. bis 31. Januar 2010 und solange der Vorrat reicht)				
	334	Lammherzen, 100g	5,50	4,40
	28	Hähnchenhäse, 100g	2,90	2,35
	303	Seealgenbrötchen, 800g	4,90	3,95
	189	Kartoffelwölkchen, 150g	4,90	4,20
	34	Islandsticks, 100g	5,50	4,40
	441	Shrimps, 50g	6,90	5,50
	202	Haut- und Fell-Mineralspray, 300ml	14,90	11,95
	707	Revital Plus, 150g	17,50	13,90
Angebote Februar (gültig vom 1. bis 28. Februar 2010 und solange der Vorrat reicht)				
	314	Lamm-Mägen, 100g	4,60	3,65
	338	Hirschherzen, 200g	7,90	6,50
	446	Sardellen, 100g	3,90	2,95
	188	Chia-Minis, 150g	4,90	4,20
	128	Cat's Fruchtis, 150g	6,50	5,20
	203	Pflegebalsam, 30 ml	13,50	10,80
	704	Cat Revital, 100ml	17,50	13,90
	702	Senior-Komplex, 500g	29,90	23,90
Angebote März (gültig vom 1. bis 31. März 2010 und solange der Vorrat reicht)				
	311	Lammdominos, 200g	8,50	6,80
	27	Hähnchenmägen, 200g	5,90	4,75
	29	Putenhäse, 200g	4,90	3,95
	361	Kalbstwister, 100g	3,90	2,95
	23	Hundekuchen, 800g	5,90	4,75
	126	Cat's Echte, 100 Stück	6,50	5,20
	205	Augenpflege, 20ml	9,90	7,95
	60	Lachs-Hanf-Öl, 250ml	17,90	14,90

Nur so lange Vorrat reicht. Irrtümer und Druckfehler vorbehalten. Bilder nicht maßstabsgetreu.

Vet-Concept GmbH & Co. KG
 Dieselstraße 4
 D-54343 Föhren
 eMail: info@vet-concept.de
www.vet-concept.de


VET-CONCEPT
 — Gute Nahrung für Vierbeiner —